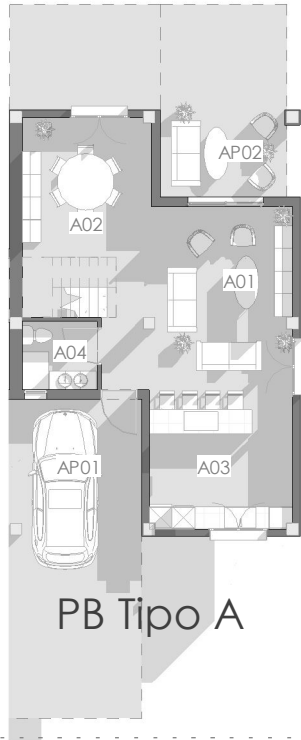


Las Villas Pareadas

Tipologías Pareadas Disponibles

EXECUTIVE

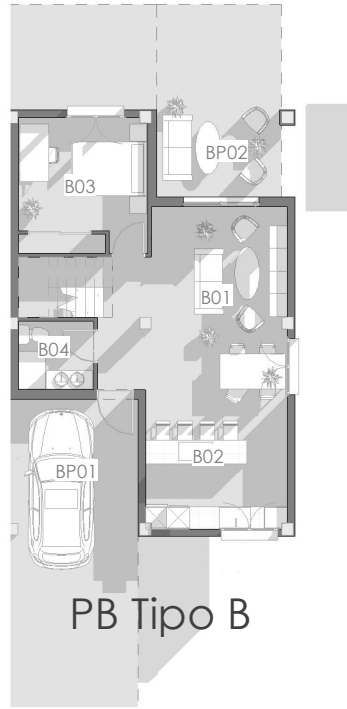
- Salón/Cocina
- Comedor
- 3 Dormitorios
- 3 Baños



PB Tipo A

CLASSIC

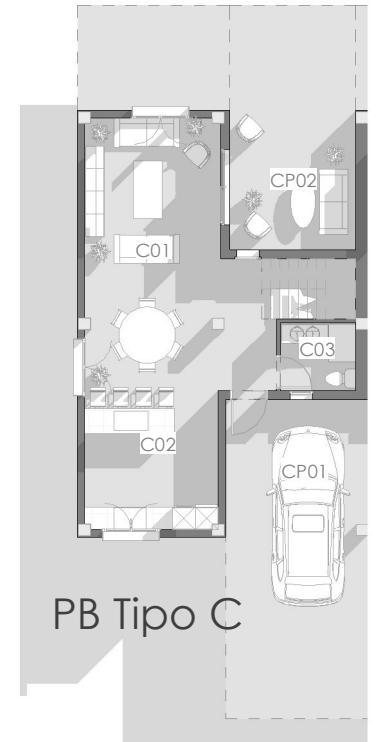
- Salón/Cocina/Comedor
- 4 Dormitorios
- 3 Baños



PB Tipo B

NATURE

- Salón/Cocina/Comedor
- 3 Dormitorios
- 3 Baños



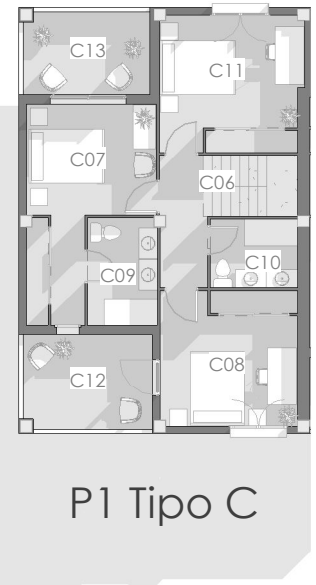
PB Tipo C



P1 Tipo A



P1 Tipo B



P1 Tipo C

170m² Const. Computables / 147,12m² Útiles
(20,34m² de Porches/ 12,20m² de Terrazas)

Superficies - PAREADA EXECUTIVE

Habitación	Nº	Superficie Útil
Planta Baja		
Salón	A01	23.18 m ²
Comedor	A02	12.66 m ²
Cocina	A03	13.87 m ²
Baño PB	A04	3.60 m ²
Porche Entrada	AP01	12.01 m ²
Porche Jardín	AP02	8.33 m ²
		73.64 m ²
Planta Primera		
Comunicaciones	A05	9.05 m ²
Dormitorio 2	A06	11.24 m ²
Dormitorio 1	A07	13.86 m ²
Dor. Pcpal. y Vestidor	A08	15.78 m ²
Baño Pcpal.	A09	6.04 m ²
Baño	A10	5.31 m ²
Terraza 2	A11	6.09 m ²
Terraza 1	A12	6.11 m ²
		73.48 m ²
		147.12 m ²

170m² Const. Computables / 146,07m² Útiles
(20,34m² de Porches/ 12,20m² de Terrazas)

Superficies - PAREADA CLASSIC

Habitación	Nº	Superficie Útil
Planta Baja		
Salón	B01	22.58 m ²
Cocina/Comedor	B02	13.87 m ²
Habitación PB	B03	12.21 m ²
Aseo	B04	3.60 m ²
Porche Entrada	BP01	12.01 m ²
Porche Jardín	BP02	8.33 m ²
		72.59 m ²
Planta Primera		
Dor. Pcpal. y Vestidor	B05	15.78 m ²
Dormitorio 1	B09	13.86 m ²
Terraza 2	B10	6.09 m ²
Terraza 1	B13	6.11 m ²
Dormitorio 2	B14	11.24 m ²
Comunicaciones	B15	9.05 m ²
Baño	B19	5.31 m ²
Baño Pcpal.	B20	6.04 m ²
		73.48 m ²
		146.07 m ²

170m² Const. Computables / 143,20m² Útiles
(25,21m² de Porches/ 15,83m² de Terrazas)

Superficies - PAREADA NATURE

Habitación	Nº	Superficie Útil
Planta Baja		
Salón de Estar Comedor	C01	31.98 m ²
Cocina	C02	11.19 m ²
Aseo	C03	3.55 m ²
Porche Entrada	CP01	12.99 m ²
Porche Jardín	CP02	12.22 m ²
		71.94 m ²
Planta Primera		
Comunicaciones	C06	8.15 m ²
Dormitorio Pcpal. y Vestidor	C07	14.49 m ²
Dormitorio 1	C08	11.48 m ²
Baño Pcpal.	C09	5.20 m ²
Baño	C10	4.16 m ²
Dormitorio 2	C11	11.94 m ²
Terraza 2	C12	8.58 m ²
Terraza 1	C13	7.25 m ²
		71.25 m ²
		143.20 m ²

Proyecto

Complejo Urbanístico

Las Villas de Santa Luisa

Jerez de La Frontera - Cádiz España